

ROBINIE - DAS HOLZ FÜR DIE TERRASSE

Robinie

Bodendielen ROBINIE

- verzugsarm durch Keilzinkung
- unbehandelt
- einseitig mit Softline-Riffelung oder glatt gehobelt
- gefast
- erhältlich in 100 und 118 mm Breite



ROBINIE

Die Robinie, oft auch Akazie oder Scheinakazie genannt, ist eine in Europa eingebürgerte Baumart. Die handwerkliche Verarbeitung von ausgesuchtem, abgelaugtem und getrocknetem Robinienholz garantiert für eine besondere Qualität. Robinie ist das härteste und dauerhafteste Holz Europas (Resistenzklasse 1). Es weist eine sehr große Zähigkeit und hohe Elastizität auf. Robinienholz arbeitet nur geringfügig und hat eine ungewöhnlich hohe natürliche Dauerhaftigkeit. Daher ist Robinienholz besonders für im Freien aufgestellte Möbel, Zäune oder Terrassenbeläge geeignet.

Beachten Sie: Durch die Einwirkung von Regen oder Feuchtigkeit werden natürliche Inhaltsstoffe aus dem Holz ausgewaschen und können zu Verfärbungen führen. Bei der Verlegung unbedingt einen entsprechenden Fugenabstand (wir empfehlen ca. 7 mm) einhalten. Vorbohren mit Senkkopfbohrer, 1 mm größer als die Schraubendurchmesser. Farbvariationen gehören zur natürlichen Vielfalt der Robinie. Empfehlung : Unterkonstruktion mit max. 50 cm Abstand montieren (s. Holzart Seite 5 & 114).

Beachten Sie die Terrassen-Verlegetipps auf Seite 40!

ROBINIE BODENDIELEN



Zubehör für die nicht sichtbare Befestigung finden Sie auf S. 39!

Bodendielen ROBINIE

- verzugsarm durch Keilzinkung
- unbehandelt
- Sichtseite mit Softline-Riffelung o. glatt gehobelt
- gefast
- erhältlich in 100 und 118 mm Breite
- Empfehlung: Erstanstrich mit Holzgrundieröl

Bodendielen ROBINIE**Unterkonstruktion**

Bezeichnung	Bodendielen ROBINIE	Bodendielen ROBINIE	Bodendielen ROBINIE	Rahmen ROBINIE
Beschreibung	unbehandelt, keilgezinkt, Sichtseite glatt gehobelt, Rückseite egalisiert, mit seitlicher Nut für nicht sichtbare Befestigung	unbehandelt, keilgezinkt, Sichtseite glatt gehobelt, Rückseite egalisiert	unbehandelt, keilgezinkt, Sichtseite Softline-Riffelung, Rückseite egalisiert	unbehandelt als Unterkonstruktion für Dielen, keilgezinkt gehobelt, gefast
Art.-Nr.	R 23100600 GLNUT	R 23118400 GL R 23118500 GL R 23118600 GL	R 23118600 RI	RB 45/60
Dimension in mm	23/100	23/118	23/118	45/60
Länge	6,00 m	4,00 m 5,00 m 6,00 m	6,00 m	4,00 m 5,00 m 6,00 m
Fr.	19.50/lfdm	23.00/lfdm	23.00/lfdm	19.00/lfdm
VE	80	80	80	80

SIBIRISCHE LÄRCHE BODEN- & GLATTKANTDIELEN ZUM WOHLFÜHLEN

Bodendielen & Glattkantdielen SIBIRISCHE LÄRCHE

Lärche besitzt eine hohe Festigkeit und Widerstandsfähigkeit beim Einsatz im Außenbereich. Nutzen Sie die Haltbarkeit und natürliche Optik von Lärchenholz für Ihren Garten.

(Mehr zur Holzart Seite 5 / 114)



sibirische Lärche

Empfehlung: Erstanstrich mit Holzgrundieröl



Holzpflegeprodukte und Schraubenmaterial ab Seite 38!



SIBIRISCHE LÄRCHE geriffelte Terrassendielen

EXTRA STABIL

Unterkonstruktion

Bezeichnung	Riffeldielen SIBIRISCHE LÄRCHE			Glattkantdielen SIBIRISCHE LÄRCHE		Rahmen LÄRCHE		
Beschreibung	unbehandelt, beidseitig fein geriffelt			unbehandelt, beidseitig glatt gehobelt		unbehandelt, gehobelt und gefast		
Art.-Nr.	LBS 27 140			LBS 45 142		LB 4565250	LB 4565300	LB 4565400
								
Dimension	27/142 mm			45/142 mm				
Länge	2,00 m*	3,00 m*	6,00 m*	5,10 m*		2,50 m*	3,00 m*	4,00 m*
Fr.	11.00/lfdm			22.00/lfdm		23.40/Stk.	28.00/Stk.	37.40/Stk.
VE	144			120		50		

>> 45 mm

Terrassendielen sind Saison Artikel

Beachten Sie die Terrassen-Verlegetipps auf Seite 40!

* Längen nach Verfügbarkeit und solange der Vorrat reicht

SIBIRISCHE LÄRCHE GLATTKANTDIELEN

Glattkantbretter SIBIRISCHE LÄRCHE

Glattkantbretter aus Sibirischer Lärche eignen sich hervorragend als Belag für Ihre Terrasse. Da beide Seiten glatt gehobelt sind kann diese auch als Sichtblende, Zaunbrett oder zur Carport- und Wandverkleidung verwendet werden. Aufgrund der im Wuchsgebiet herrschenden klimatischen Bedingungen ist die Sibirische Lärche langsamer gewachsen und weist daher eine größere Dauerhaftigkeit und Festigkeit als die einheimische Lärche auf.



*sibirische
Lärche*

**Empfehlung: Erstanstrich
mit Holzgrundieröl**



*sibirische
Lärche*

**SIBIRISCHE LÄRCHE Glattkantdielen glatt gehobelt**

Bezeichnung	Glattkantdielen* SIBIRISCHE LÄRCHE				Glattkantdielen* SIBIRISCHE LÄRCHE				
Beschreibung	unbehandelt, beidseitig glatt gehobelt				unbehandelt, beidseitig glatt gehobelt				
Art.-Nr.	LBS 27120 G				LBS 27140 G				
Dimension in mm	27/120 mm				27/142 mm				
Länge	2,00 m	3,00 m	4,00 m	2,00 m	3,00 m	4,00 m	4,20 m	5,10 m	6,00 m
Fr.	9,50/lfdm				11,00/lfdm				
VE	144				144				

**TIPP: Glatte Oberflächen
haben einen höheren
Gleitreibungskoeffizi-
enten und sind somit
weniger rutschig als
geriffelte Oberflächen ****



* Längen nach Verfügbarkeit und solange der Vorrat reicht

** Quelle: Technische Broschüre – Terrassenbeläge aus Holz – Holzforschung Austria, www.holzforschung.at

TERRASSENDIELEN DOUGLASIE

Terrassendielen DOUGLASIE

Die Douglasie erhält durch die technische Trocknung auf ca. 16-18 % Holzfeuchte eine erhöhte Formstabilität. Nutzen Sie die Haltbarkeit und natürliche Optik von Douglasie für Ihren Garten.



DOUGLASIE Terrassendielen

Bezeichnung	Terrassendielen DOUGLASIE	
Beschreibung	fein geriffelt (Sichtseite), glatt gehobelt, technisch getrocknet 16-18%, unbehandelt natur	
Art.-Nr.	LB 28400	LB 28500
Dimension in mm	26/120 mm	
Länge	4,00 m	5,00 m
Fr.	7.40/lfdm	
VE	160	



Empfehlung: Unterkonstruktion mit ca. 40 - 50 cm Abstand montieren. Wir empfehlen die Behandlung der Oberfläche und der Kopfsenden mit Holz Grundieröl. Befestigung: mit Edelstahl-Schrauben.

Beachten Sie: Durch die Einwirkung von Regen oder Feuchtigkeit werden natürliche Inhaltsstoffe aus dem Holz ausgewaschen und können zu Verfärbungen führen.

ZUBEHÖR



Edelstahlschraube mit Bohrspitze

Mit Senkfräskopf und Teilgewinde, in Edelstahl inkl. Bit für Verschraubungen im Außenbereich (Verschalungen, Balkone, Terrassen, Zäune).
Verpackungseinheit 150 Stk. bei 4 mm Schrauben
Verpackungseinheit 100 Stk. bei 5 mm Schrauben



Bohrsenker für Terrassenschrauben

Der Hochleistungs-Mehrfasen-Bohrsenker bohrt und senkt in einem Arbeitsgang und sorgt für einen perfekten Kopfabschluss der Schrauben.
Geeignet für Terrassenschrauben Ø 5 + 5,5 mm.

Art.-Nr.	Dimension	VPE	Preis in Fr.
FX4x45A2bohr	4,0 x 45 mm	150 Stk.	35.00
FX4x50A2bohr	4,0 x 50 mm	150 Stk.	38.00
FX4x60A2bohr	4,0 x 60 mm	150 Stk.	40.00
FX5x60A2bohr	5,0 x 60 mm	100 Stk.	32.00
FX5x80A2bohr	5,0 x 80 mm	100 Stk.	42.00

Art.-Nr.	Preis in Fr.
18000	39.00



Abstandhalter

Mit diesem Abstandhalter sind 4 verschiedene Fugenmaße beim Verlegen der Dielen einstellbar.
Fugenmaße: 6 | 7 | 8 | 10 mm
Material: Kunststoff, schwarz



Baso Distanzhalter 6 mm

Dient als Distanzhalter zwischen den einzelnen Terrassendielen, für ein optimales Fugenbild und als Abstandhalter zwischen Diele und Unterkonstruktion.
100 Stk. / Verpackungseinheit

Art.-Nr.	Dimension	Preis pro Stück in Fr.
18002	40 x 25 mm	11.70

Art.-Nr.	Preis in Fr.
FX18010	34.00



Gummigranulat-Streifen

6 mm dick, 7 cm breit als Unterlage für Unterkonstruktionsrahmen. Nässechutz, Trittschalldämmung, wasserdurchlässig, besonders zu empfehlen bei Beton-, Pflasteruntergrund und Flachdachbauten.



Unkrautvlies

Für dauerhaft unkrautfreie Holzterrassen aus stabilisiertem Polypropylen, UV-beständig, unverrottbar. Das Vlies verhindert zuverlässig unkontrollierten Pflanzenwuchs, ist wasserdurchlässig und atmungsaktiv.

Art.-Nr.	Länge	Preis in Fr.
207 GU	1,25 m	9.00

Art.-Nr.	Dimension	Preis in Fr.
18003	10 x 1,6 m 50 g/m ²	47.00

ZUBEHÖR



Befestigungsklammer



Terrassenverbinder Ligo N

Für eine einfache und schnelle Montage von seitlich genuteten Terrassendielen.
6 mm Fuge inkl. Systemschraube 4,8 x 47 mm, Edelstahl, rostfrei, schwarz
80 Stk./Paket inkl. Montageanleitung, Verbrauch: ca. 25 Stk./qm

Art.-Nr.	Verpackungseinheit	Preis in Fr.
FX18020	80 Stück	127.00

Der Distanzhalter sorgt für eine optimale Ventilation und verhindert die Bildung von Staunässe. Die am Distanzhalter integrierten Feder-elemente tragen zu einer kraftschlüssigen Verbindung bei, verhindern Geräusentwicklungen und erhöhen den Gehkomfort.

TIPP: Anfangs- und Randklammer mittels Sollbruchstelle aus der Befestigungsklammer aufbrechen.

Lüftungsgitter

Das Lüftungsgitter aus Aluminium wird für die optimale Hinterlüftung der Terrasse von uns empfohlen. Das Alugitter bietet auch Schutz vor Tieren und Schmutz. Grundsätzlich ist ein empfohlener Fugenabstand an angrenzende Bauteile von mindestens 20 mm einzuhalten.

Art.-Nr.	Dimension	Preis in Fr.
207 ALU	3/5 cm Länge 250 cm	22.00



Lüftungsgitter



Lifto Terrassenfuß aus PP

Einfache, schnelle und präzise höhenverstellbare Unterbau-Terrassenfüße.
Stabile Ausführung durch verschiedene Adapterhöhen – erweiterbar bis Höhe 295 mm.
Grundplatte ø 167 mm, Auflagenbreite 70 mm
TIPP: Unterkonstruktionsabstand max. 45 cm

Art.-Nr.	Bezeichnung	VPE	Preis in Fr.
FX18030	Terrassenfuß Höhe 35-55 mm	1 Stk.	6.50
FX18031	Adapter 20 mm	10 Stk.	35.00
FX18032	Adapter 40 mm	5 Stk.	20.00
FX18033	Adapter 60 mm	5 Stk.	21.00
FX18034	Adapter 80 mm	5 Stk.	24.00



Terrassenfuß

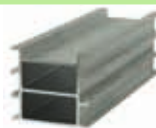


Adapter: 20 mm 40 mm 60 mm 80 mm

Alu Unterkonstruktion

Alu Unterkonstruktionsschiene Relo K

Art.-Nr.	Dimension	Fr./Stk.
FXUK4541400	45 x 41 mm Länge 400 cm, blank	115.00



Alu Unterkonstruktionsschiene Relo K
Empfehlung: Achsabstand 40-45 cm
Auflagerabstand Achsmaß 55-60 cm



Längsverbinder Relo L

Aus Aluminium inkl. Systemschrauben zur endlosen Verlängerung der UK-Schienen.
Die Längsstöße sollten am Auflagepunkt ausgeführt werden.

Art.-Nr.	Dimension	Fr./Stk.
FXRELOL	160 x 10 x 5 mm	6.00



Längsverbinder Relo L



Adapter Relo A

PP Kunststoff, schraublose Aufnahme für Lifto Terrassenfuß

Art.-Nr.	Dimension	VPE	Fr.
FXRELOA	60 x 12 x 3 mm	40 Stk.	52.00



Adapter Relo A



Profilbohrschraube Profila 1

A2 mit Bohrspitze für Alu UK,
Dielendstärke bis 27 mm, 100 Stk./Paket inkl. Bit

Art.-Nr.	Dimension	VPE	Fr.
FX5.5x60A2PRO	5,5 x 60 mm	100 Stk.	49.00



Profilschraube Profila 1



PFLEGE, SCHUTZ & SCHÖNHEIT FÜR HOLZFLÄCHEN IM AUSSENBEREICH



Koralan Holzöl Spezial

- Pflegeöl auf Naturöl- und Wasserbasis
- holzschützende Grundierung und dekorativer Wetterschutz in einem Produkt
- zur Erstbeschichtung und Nachpflege von Sichtschutzelementen und Terrassendielen
- schützt Holzoberflächen vor Witterungseinflüssen wie Sonne und Regen
- vorbeugend wirksam gegen Bläue- (gem. EN 152) und Schimmelpilzbefall (gem. EN 15457)
- sehr guter Schutz des Holzes vor Vergrauung
- geprüfte Aufbringmenge: 160-180 ml/m²



Koranol Holz Grundieröl

- imprägnierende Grundierung für alle Holzarten im Außenbereich
- Beste Schutzwirkung: vorbeugend wirksam gegen holzerstörende Pilze (Fäulnis) (gem. EN 113), Bläue- (gem. EN 152) und Schimmel (gem. EN 15457)
- Aufbringmenge: 120-140ml/m²
- Verbrauch: pro Anstrich 1 l ausreichend für ca. 10 m²
- gute Penetration
- kein UV-Schutz

Zugelassenes Biozidprodukt gemäß Verordnung (EU) 528/2012
Biozide vorsichtig verwenden – vor Gebrauch stets Etikett + Produktinformationen lesen!

Art.-Nr.	Gebindegröße	Farbe	Preis in Fr.
139100	750 ml	Eiche	40.00
139200	2,5 l	Eiche	90.00
139102	750 ml	Bangkirai	40.00
139202	2,5 l	Bangkirai	90.00
139103	750 ml	Natur	40.00
139203	2,5 l	Natur	90.00

Zugelassenes Biozidprodukt gemäß Verordnung (EU) 528/2012
Biozide vorsichtig verwenden – vor Gebrauch stets Etikett + Produktinformationen lesen!

Art.-Nr.	Gebindegröße	Preis in Fr.
139300	750 ml	34.00
139301	2,5 l	70.00

Wir empfehlen Ihnen, bei allen Holzarten ohne Imprägnierung einen Erstanstrich mit Holz Grundieröl vorzunehmen.
TIPP Holz Grundieröl ist nach ca. 5-6 Tagen mit wässrigen Lasuren und Ölen überstreichbar. Temperatur in der Aushärtungsphase ≥ 5°.



Hirnholzversiegelung für Terrassenhölzer

Verhindert zuverlässig die Feuchteaufnahme und Rissbildung bei Hirnhölzern.

Art.-Nr.	Gebindegröße	Preis in Fr.
18004	250 ml	38.00



Terrassenreiniger HOLZ-Frisch

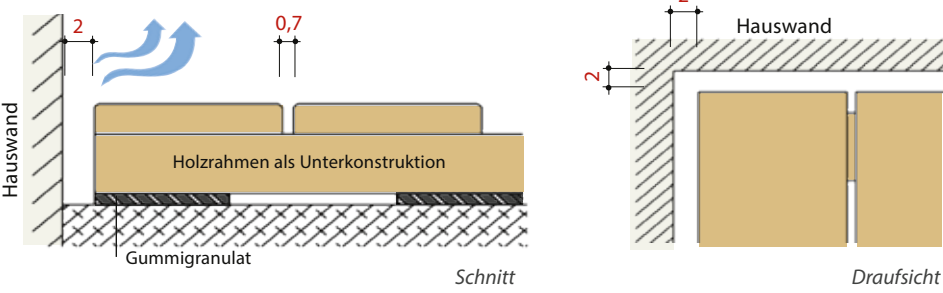
HOLZ-Frisch ist ein Tiefenreiniger zur natürlichen Aufrischung der Holzoberfläche bei angewitterten, vermoosten oder vergrauten Hölzern. Es wird aus natürlichen Fruchtsäuren hergestellt und löst die Vergrauung.

Art.-Nr.	Gebindegröße	Preis in Fr.
18007	1 l	63.00

Unsere Terrassen-Verlegetipps

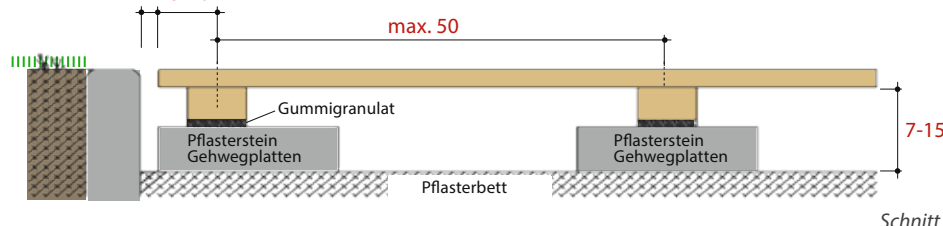
Abstand zu angrenzenden Bauteilen

Angaben in cm



Hinterlüftung mit Mähkante Randstein & Unterbau mit Pflasterstein

Angaben in cm



Alulüftungsprofile für eine hervorragende Luftzirkulation



Verlegehinweise zu Terrassendielen

- Abstand der UK, Mitte-Mitte Rahmen, ist mit 40 bis 50 cm ideal und sollte nicht überschritten werden.
- Eine gute Hinterlüftung der Terrasse muss gewährleistet sein: Wandanschlüsse sollten mit einem Abstand von ca. 2-3 cm Luft ausgeführt werden um eine Luftzirkulation zu ermöglichen. Stirnseitig darf die Terrasse nicht mit Blenden versehen werden die die Luftzirkulation beeinträchtigen. Empfehlenswert sind Alulüftungsprofile die an den Stirnseiten eingebaut werden. Es wird empfohlen bei direktem Bodenkontakt eine wasserführende Unterlage, z.B. Gummigranulat-Streifen Art. Nr. 207GU einzusetzen um Staunässe zu verhindern.
- Sämtliche Befestigungsteile (z.B. Schrauben), sollten aus nicht rostendem, säurebeständigem Edelstahl sein.
- Fugenabstand von mind. 7 mm einhalten (auch bei Längsstößen) ausgenommen Systemdielen.
- Vorbohren mit Senkkopfböhrer.
- Staunässe ist unbedingt zu vermeiden! Pflanzkästen, Blumentöpfe usw. sind grundsätzlich vom Untergrund durch Abstandshalter z.B. Leisten mit 2 cm Dicke anzuheben.

Reinigung & Pflege

Holzterrassen sollten jedes Frühjahr mit einer Wurzelbürste und unserem Terrassenreiniger gereinigt werden. Wir empfehlen nach der Reinigung die Terrassenfläche nach dem vollständigen Abtrocknen zu ölen. Den Erstanstrich wiederum mit Holzgrundieröl vornehmen. Beachten Sie die Hinweise auf den Katalogseiten zum Artikel, zur Holzart und Eigenschaften Seite 5 & 114.

Fordern Sie unsere ausführlichen Verlegeanleitungen an!

114 **HOLZ – EIN NATÜRLICHER WERKSTOFF**

Holz ist ein natürlicher Werkstoff, jedes einzelne Produkt unterscheidet sich in Struktur und Faserverlauf. Die chromfreie Kesseldruckimprägnierung der Kübler Holz-Produkte schützt Ihr Gartenholz vor Pilz- und Insektenbefall. Durch die Holzstrukturen sind Farbunterschiede unvermeidbar und stellen somit keinen Reklamationsgrund dar. Bei Lärchenholz kann auf Grund des hohen Harzgehaltes Harz austreten. Harzaustritte sind kein Reklamationsgrund.

Holz ist ein Naturprodukt. Es „atmet“, das heißt, es kann Feuchtigkeit aufnehmen und an trockenen Tagen diese wieder an die Umgebung abgeben. Auftretende Trockenrisse sind deshalb natürlich und haben keinen Einfluss auf die statische Belastbarkeit. Auch bei verleimten Hölzern (Leimholz) können Risse auftreten. Durch das unterschiedliche Materialverhalten zwischen Holz und Klebstoff verlaufen die Risse häufig auch entlang der Leimfugen. Diese sind keine Fehlverklebungen, sondern werkstoffbedingte Eigenschaften. Die Risse sind nicht vermeidbar und somit kein Reklamationsgrund. Durch Einwirken von Regen oder Feuchtigkeit werden natürliche Inhaltsstoffe aus dem Holz ausgewaschen und können zu Verfärbungen führen. Je nach Holzfeuchte können Holzteile unterschiedlich stark „arbeiten“ und es kann zu Veränderungen in den Abmessungen (bis zu 10 %) kommen. Dadurch können gewisse Breitendifferenzen auftreten.

Ambiente, Nut- und Federbretter

Bei Verbindungen von Nut-Feder-Elementen (reflektierende Lärmschutzwände, Ambiente) kann es witterungsbedingt zum Quellen und Schwinden des Holzes kommen. Spaltenbildung (Luftzwischenraum) ist dabei ein natürlicher Vorgang und kein Reklamationsgrund.

Lärchenholz

Beim Lärchenholz kann Harz austreten. Trocknen lassen und mit einem Messer entfernen. Bei Lärche ist holzartbedingt ein höherer Astanteil vorhanden. Helles Splintholz gehört zur Optik der Holzart und ist Lärchety-pisch. Für unser Lärchenholzsoriment verwenden wir folgende Holzarten: Europäische Lärche, sog. „Japan Lärche“, Douglasie, Sibirische Lärche (Keine Trennung innerhalb der Sortimentsbereiche möglich). Das Douglasienholz ist im Kern leicht rötlich wie Lärchenholz. Ausserhalb des Kernbereiches ähnelt die Farbe der Douglasie dem Fichten- oder Kiefernholz. Gegen die Verschmutzung empfehlen wir die Behandlung mit Holzpflegeöl. Empfehlung als Erstanstrich Holz Grundieröl. Zur Erhöhung der Lebensdauer empfehlen wir eine Kesseldruckimprägnierung. Mehr zum Lärchenholz auf S. 5.

Robinienholz | Kastanienholz | Eichenholz

Bei Rundhölzern, Pfählen, Halbhölzern, Schwellen, Pfosten, Rahmen, Brettern Balken usw. sind Trockenrisse und Fauläste holzbedingt und somit kein Reklamationsgrund. Keilgezinkte Robinienprodukte sollten vorrangig für nichttragende Anwendungen eingesetzt werden. Eine Verwendung für den tragenden Holzbau im Sinne der DIN 1052 ist nicht möglich. Verfärbungen durch Witterungseinflüsse sind holzartbedingt (z.B. schwarzblaue Verfärbungen durch Eisen-Gerbstoff-Reaktion). Fordern Sie unsere Pflegeanleitung an.

Robinienpfähle | Robinienstämme

Die naturgewachsenen Robinienstämme können erheblich im Durchmesser abweichen. Eine Abweichung um mindestens 30 % ist zu tolerieren. Natürliche Krümmfähigkeit ist geradezu charakteristisch. Wir empfehlen grundsätzlich die Verwendung der geschält und geschliffenen Robinienstämme. Für Anwendungen mit Körperkontakt (Spielgeräte etc.) empfehlen wir die Stämme zusätzlich beim Einbau nachzuschleifen. Bei den gesägten Vierkantpfählen sind Krümmfähigkeit, Splintanteil und Baumkanten zu tolerieren und kein Reklamationsgrund.

Erstanstrich bei Robinienholz, Lärchen-, Kastanien- und Eichenholz

Wir empfehlen Ihnen, bei allen Holzarten ohne Imprägnierung einen Erstanstrich mit Holz Grundieröl vorzunehmen. Das Öl schützt die Hölzer vor Fäulnis und Bläue entsprechend DIN 68800 Teil 3 und Pilzbefall, EN 113 und EN 152.

TIPP Holz Grundieröl ist nach ca. 5-6 Tagen mit wässrigen Lasuren und Ölen überstreichbar. Temperatur in der Aushärtungsphase ≥ 5°.

Robinien Rollzaun

Verbindung mit verzinktem Wickeldraht. Durch den Gerbsäureanteil des Holzes, kann es auf dem Draht zu Verfärbungen kommen, die oft mit Rost verwechselt werden. Die Verfärbungen lassen sich abwischen oder verschwinden durch die Witterungseinflüsse von selbst. Auch auf dem Holz kann es durch die Gerbsäure-Metallreaktion zu Verfärbungen und schwarzen Flecken kommen.

Die Köpfe der Zaunstaketen sind bearbeitet, loser Bast möglich. Abstand ca. 7 cm (Naturzaun, Abstand kann teilweise erheblich abweichen).

EPDM Dachbahn

Eine Verwendung der EPDM Dachbahn aus der KUBUS FLEX Serie nach DIN 18531 ist nicht möglich. Es handelt sich um eine Sonderkonstruktion ohne Gefälle. Sollten Sie eine Verwendung nach DIN 18531 anstreben, wird ein Gefälle von mindestens 2 % nach K1 benötigt.

Wenden Sie sich an Ihren Fachhändler oder an unser Team.

Trockenrisse Robinie Rundholz
Schaukel / Pfähle / Stämme



Robinienstamm



Lärche - Splintholz



Charakteristische Eigenschaften
bei Sitzgruppen aus Balken + Rahmen
z.B. Alpenland | Tantum | Parkbänke u. Tische



Robinie - keilgezinkt



Bläuepilz bei Robinienholz

Bläuepilze gehören zu der Gruppe der holzverfärbenden Pilze. Sie beeinträchtigen das Aussehen des Holzes durch Verfärbung, ein Abbau und ein damit einhergehender Festigkeitsverlust des Holzes erfolgt dagegen nicht.



Wir empfehlen vor dem Einbau des Holzes eine Behandlung mit Holz Grundieröl.

Naturholzschwelle mit Rissen

Endrisse bei Robinienholz sind kein Reklamationsgrund



Trockenrisse bei Kanthölzern, Brettern, Rahmen, Terrassendielen, Leimholzpfosten, verleimten Hölzern Pergola



Trockenrisse bei Palisaden/ Stämmen / Lärchenpfählen



Holz mit Ästen



Verwendungshinweise für Wolmanit® CX behandeltes Holz

- Wolmanit® CX behandeltes Holz enthält Kupferhydroxidcarbonat, Kupfer-HDO und Borsäure zum vorbeugenden Schutz gegen holzerstörende Pilze und Insekten
 - Zur Anwendung im Freien mit und ohne Erdkontakt (Gebrauchsklassen 3 und 4 nach DIN EN 335)
 - Wolmanit® CX behandeltes Holz nur in Bereichen ohne direkten Kontakt mit Lebens- und Futtermitteln verwenden
 - Bei der Bearbeitung des behandelten Holzes (Sägen oder Schleifen) sind die gesetzlichen Grenzwerte für Holzstaub einzuhalten (siehe auch TRGS 553 „Holzstaub“)
- *eingetragenes Warenzeichen der Dr. Wolman GmbH, www.wolman.de

ROBINIENHOLZMÖBEL – SIE KAUFEN EIN STÜCK NATUR

Unsere Gartenmöbel werden aus hochwertigen europäischen Robinienholz hergestellt. Die hohe natürliche Dauerhaftigkeit, sowie die handwerkliche Verarbeitung garantieren eine besondere Qualität.

Vergessen Sie bitte nicht!

Holz ist ein Naturprodukt. Es arbeitet und reagiert auf die unterschiedlichen Witterungsverhältnisse. Für holztypische Eigenschaften, die durch direkte Witterungseinflüsse noch verstärkt werden übernehmen wir keine Gewährleistung. Reklamationen, welche nachfolgende Punkte betreffen können wir daher nicht anerkennen.

Diese materialbedingten Eigenschaften des gewachsenen Holzes lassen sich trotz sorgfältiger Materialauswahl und Bearbeitung nicht gänzlich vermeiden.

Rissbildung

Trockenrisse auf der Oberfläche, Hirnholzrisse an Brettenden, Risse um Befestigungsmittel, sowie Risse in Ästen und im Astbereich.

Bewegung

Verdrehungen, Krümmungen, Harzfluss, sowie Aufstehen von Holzfasern.

Oberfläche/Farbunterschiede

Die UV-Strahlung im Sonnenlicht führt zur Vergrauung der Holzoberfläche. Die Bildung von Wasserflecken lässt sich je nach Standort und Lagerung nicht gänzlich vermeiden.

Holzverfärbende Pilze, sowie Eisenerbstoffreaktionen können zu grau/blau bis schwarzen Verfärbungen auf dem Holz führen.

Eine Garantie übernehmen wir innerhalb der gesetzlichen Gewährleistungsfrist auf Fabrikations- und Konstruktionsfehler. Alle weiteren Mängel werden von der Garantie ausgeschlossen.

Pflegehinweise:

Damit Sie lange Jahre Freude an Ihren Möbeln haben, empfehlen wir, diese nach Gebrauch schräg zu stellen und mit einer Abdeckplane zu schützen. Passende Abdeckplanen finden Sie in unserem Katalog.

Offenporige, wasserabweisende Anstriche auf Ölbasis schützen das Holz gegen Austrocknung, Rissbildung und Verschmutzung. Ein farbloses Öl bietet keinen Schutz vor UV-Licht – die Oberfläche vergraut. Ein Vergrauen lässt sich mit pigmentiertem Öl temporär begrenzen. Wir empfehlen jährlich mehrmals, mindestens aber 1-2 mal eine Pflege mit einem hochwertigen Holzpflegeöl.

Pflegehinweise für Edelstahl:

Wie die meisten Legierungen können auch qualitativ hochwertige Legierungen unter bestimmten Bedingungen korrodieren. Edelstahl-Produkte können nicht als völlig wartungsfrei angesehen werden. Auf der Edelstahloberfläche können Flecken, Verfärbungen und Schmutzstellen entstehen. Zur Erzielung eines maximalen Korrosionsschutzes bzw. Korrosionsbeständigkeit der Oberfläche, muss Edelstahl sauber gehalten werden.

Pflegehinweis:

Edelstahlmöbel sollten mit warmen Wasser und einer milden Seife/Reinigungsmittel alle 30 Tage gereinigt werden. Flecken, Verfärbungen und Schmutzstellen mit einem Schwamm säubern und anschließend mit klarem Wasser nachspülen. Danach den Edelstahl mit einem weichen Tuch trocken reiben und mit einer sanften Edelstahl-Politur behandeln.

